



2011
КАТАЛОГ
СУХИХ
СТРОИТЕЛЬНЫХ
СМЕСЕЙ

 **Kamix**



О компании

Мы делаем все, чтобы работа была легкой!

ООО «Камикс» – производитель высококачественных сухих строительных смесей торговой марки «Kamix».

Предприятие «Камикс» основано в 2007 году.

Ведущие специалисты предприятия работают на рынке производства сухих строительных смесей более 10 лет. За этот период ими использован широкий опыт известных отечественных и зарубежных производителей для создания ассортимента продукции с оптимальными характеристиками и свойствами.

Смеси изготавливаются только по рецептурам немецкой фирмы «Bayer AG» (рецептуры отработывались в Московском техническом центре), с использованием добавок немецких фирм «Wacker», «BASF», «Bayer AG», шведской «Perstorp» и др., благодаря чему не уступают аналогам известных зарубежных производителей.

За счет подбора отечественного сырья, импортных добавок и рецептур, современного производственного оборудования сухие смеси «Kamix» сочетают высокое качество с доступной ценой.

Постоянно совершенствуется техническая база предприятия, расширяется номенклатура производимых материалов.

В ассортименте смесей «Kamix» имеется весь спектр высококачественных материалов для черновой и финишной, для внутренней и наружной отделки помещений: цементные стяжки для пола, наливные и самонивелирующиеся полы на цементной и гипсовой основе, цементные и гипсовые штукатурки, шпаклевки на цементной, гипсовой и полимерной основе, кладочные смеси, клеевые смеси для укладки кафельной плитки, керамогранита, мраморной и других крупноформатных, тяжелых плит, клей для ячеистых блоков.

Вся продукция «Камикс» соответствует ГОСТ и ТУ, имеет гигиенические сертификаты.

За годы работы предприятия мы приобрели значительное число постоянных надежных партнеров. Качеству продукции «Kamix» доверяют такие крупные строительные предприятия как ОАО «ПЗСП», ОАО «Трест №14», ООО «Главстрой», ООО «Стройпермсервис» и многие другие, с которыми мы успешно сотрудничаем на протяжении многих лет.

Продукция «Kamix» использовалась на таких значимых объектах г. Перми как Торговые центры «ЕВРАЗИЯ», «СЕМЬ ПЯТНИЦ», «ЗВЕЗДА», «КОЛИЗЕЙ», при отделке корпусов курортов «КЛЮЧИ», «УСТЬ-КАЧКА» и многих других объектов коммерческого и жилого строительства.

ООО «Камикс» участвует в проекте «Покупай пермское!», тем самым подтверждая высокое качество производимой продукции.

Обратившись в ООО «Камикс» Вы получаете профессиональные консультации наших специалистов по всей выпускаемой продукции, индивидуальный внимательный подход, приобретаете надежного партнера!

Мы всегда готовы рассмотреть все Ваши пожелания по качеству и ассортименту нашей продукции, а так же выполнить индивидуальные заказы.



**ПОКУПАЙ
ПЕРМСКОЕ!**





НАЗНАЧЕНИЕ

СТЯЖКИ – толстослойные покрытия для выравнивания пола по бетонным, цементно-песчаным, и другим прочным основаниям под последующую укладку декоративных напольных покрытий или для предварительного выравнивания основания перед дальнейшим финишным тонкослойным выравниванием с целью получения более высококачественной поверхности.

ПОДГОТОВКА ОСНОВАНИЯ

Основание должно быть прочным, очищенным от пыли, грязи, жирных пятен, краски. Непрочные, отслаивающиеся куски старой стяжки удалить. Трещины и крупные выбоины заполнить раствором и выдержать не менее суток. Перед укладкой стяжки поверхность увлажнить без образования луж. Поверхность с большим водопоглощением необходимо грунтовать проникающими грунтовками. В этом случае увлажнять поверхность не требуется. Грунтовки наносить согласно инструкции по их применению. Температура основания должна быть не менее +5°C.

ПРИМЕНЕНИЕ

В емкость налить воды. Засыпать смесь, тщательно перемешать, не допуская комков. Выдержать 10 минут, еще раз перемешать. Раствор готов к применению. Приготовленный раствор вылить на пол и протянуть линейкой по маячным рейкам. Рекомендуемая толщина слоя 20-50 мм. Время схватывания раствора около 6 часов на 1 см слоя. Раствор применяют при температуре +5°C ...+30°C.

ВНИМАНИЕ!

Не превышать дозировку воды – это может привести к ухудшению прочностных характеристик раствора. Оконные и дверные проемы должны быть закрыты во избежание сквозняков и воздушной тяги во время заливки. Через 3 суток раствор достигает 35% марочной прочности. Полная прочность достигается через 28 дней. На время твердения раствора рекомендуется поддерживать оптимальный для цементных растворов температурно-влажностный режим. В сухих помещениях стяжку увлажнить и накрыть полиэтиленовой пленкой.

Полученное покрытие не подлежит окраске и не рекомендуется без использования напольного покрытия. Для получения более высококачественной поверхности рекомендуем использовать смесь «Камикс-120».

ТРАНСПОРТИРОВКА И ХРАНЕНИЕ

Транспортировать всеми видами транспорта с соблюдением мер, предохраняющих упаковку от механических повреждений и увлажнения. Срок хранения 6 месяцев со дня изготовления.

ТРЕБОВАНИЯ БЕЗОПАСНОСТИ

Смеси для выравнивания пола «КАМИКС» не выделяют в окружающую среду вредных химических веществ и относятся к 1 классу по удельной эффективной активности естественных радионуклидов.

СРАВНИТЕЛЬНЫЕ ТЕХНИЧЕСКИЕ ХАРАКТЕРИСТИКИ

Технические характеристики	КАМИКС-6	КАМИКС-8 легкая	КАМИКС-10	КАМИКС-10в, армированная волокном
Вязущее	цемент			
Наполнитель	песок			
Цвет	серый			
Расход сухой смеси на 1 м ² при толщине слоя раствора 1 мм, кг	1,6-1,7	1,3-1,4	1,6-1,7	1,6-1,7
Расход воды затворения на 1 кг сухой смеси, л	0,2-0,22	0,16-0,17	0,2-0,22	0,2-0,22
Наибольшая крупность наполнителя, мм	1,00			
Марка раствора по прочности на сжатие	М 100	М 50	М 150	М 150
Марка раствора по подвижности	Пк 2			
Марка раствора по морозостойкости	F 35			
Водостойкость	водостойкая			
Рекомендуемая толщина слоя нанесения, мм	20-50			
Жизнеспособность раствора, час	3	2	3	3

Продукция соответствует ГОСТ 31358-2007.

НАЛИВНЫЕ И САМОНИВЕЛИРУЮЩИЕСЯ ПОЛЫ

НАЗНАЧЕНИЕ

НАЛИВНЫЕ И САМОНИВЕЛИРУЮЩИЕСЯ ПОЛЫ – сухие растворные смеси с повышенным содержанием полимеров, повышающих растекаемость и адгезию к основанию, предназначены для финишного выравнивания пола по бетонным и цементно-песчаным основаниям под дальнейшую укладку декоративных напольных покрытий.

ПОДГОТОВКА ОСНОВАНИЯ

Основание должно быть сухим, прочным, очищенным от пыли, грязи, жирных пятен, краски. Все отверстия в полу должны быть заделаны во избежание утечки выравнивающего раствора. Поверхность обработать проникающими грунтовками. Грунтовки наносить согласно инструкции по их применению. Поверхности, сильно впитывающие влагу, обработать 2 раза. Грунтовка улучшает растекаемость растворной смеси, предотвращает преждевременную абсорбцию воды из раствора. Температура основания должна быть не ниже + 5° С.

ПРИМЕНЕНИЕ

В емкость налить воды. Засыпать смесь, тщательно перемешать. Для перемешивания применять электромиксер или дрель со специальной насадкой. Время смешивания 3-5 минут. Рекомендуемая температура смеси и основания +15°С...+25°С. Приготовленный раствор вылить на пол и, при необходимости, выровнять широким шпателем. Работать необходимо как минимум вдвоем. Одновременно выполнять выравнивание и подготовку следующей порции раствора. Процесс заливки раствора должен быть непрерывным. Раствор применяют при температуре +5°С ... +30°С.

ВНИМАНИЕ!

Не превышать дозировку воды – это может привести к ухудшению прочностных характеристик раствора. Оконные и дверные проемы должны быть закрыты во избежание сквозняков и воздушной тяги во время заливки. Через 3 суток раствор достигает 35% марочной прочности. Полная прочность достигается через 28 дней. На время твердения раствора рекомендуется поддерживать оптимальный для цементных растворов температурно-влажностный режим. В сухих помещениях стяжку увлажнить и накрыть полиэтиленовой пленкой.

Полученное покрытие не подлежит окраске и не рекомендуется без использования напольного покрытия.

ТРАНСПОРТИРОВКА И ХРАНЕНИЕ

Транспортировать всеми видами транспорта с соблюдением мер, предохраняющих упаковку от механических повреждений и увлажнения. Срок хранения 6 месяцев со дня изготовления.

ТРЕБОВАНИЯ БЕЗОПАСНОСТИ

Смеси для выравнивания пола «КАМИКС» не выделяют в окружающую среду вредных химических веществ и относятся к 1 классу по удельной эффективной активности естественных радионуклидов.

СРАВНИТЕЛЬНЫЕ ТЕХНИЧЕСКИЕ ХАРАКТЕРИСТИКИ

Технические характеристики	Камикс-100 наливной пол	Камикс-120 самонивелирующийся пол	Камикс-130 полимерцементный тонкослойный наливной пол	Камикс-150 гипсовый самонивелирующийся наливной пол
Вязущее	цемент	цемент	цемент	гипс
Наполнитель	песок			
Цвет	серый			
Расход сухой смеси на 1 м ² при толщине слоя раствора 1 мм, кг	1,6-1,7	1,7-1,9	1,6-1,7	1,6
Расход воды затворения на 1 кг сухой смеси, л	0,17-0,20	0,20-0,22	0,20-0,22	0,22
Наибольшая крупность наполнителя, мм	1,00	0,6	1,00	1,00
Марка раствора по прочности на сжатие	М 150	М 200	М 150	М 100
Марка раствора по подвижности	Пк 2	Пк 3	Пк 3	Пк 3
Марка раствора по морозостойкости	F 35	-	F 35	-
Водостойкость	водостойкая	водостойкая	водостойкая	неводостойкая
Рекомендуемая толщина слоя нанесения, мм	20-50	3-10	8-15	25-50
Жизнеспособность раствора, час	2	0,5	0,5	0,5

Продукция соответствует ГОСТ 31358-2007 (Камикс-100, Камикс-120, Камикс-130), ГОСТ 28013-98 (Камикс-150).

КАМИКС-6

для ВНУТРЕННИХ и НАРУЖНЫХ РАБОТ
для РУЧНОГО НАНЕСЕНИЯ

СТЯЖКА ДЛЯ ПОЛА

Сухая растворная смесь на основе цемента, фракционированного песка и модифицирующих добавок для приготовления высококачественного раствора для выравнивания пола.

ОБЛАСТЬ ПРИМЕНЕНИЯ:

Для выравнивания бетонных и цементно-песчаных оснований (устройства стяжек) под последующую укладку напольных покрытий. Может использоваться в качестве ремонтного раствора для заделки неровностей, трещин, выбоин в кирпичной кладке, бетонных и цементно-песчаных основаниях. Подходит для полов с подогревом.



25 кг

ГОСТ 31358-2007

ОСОБЕННОСТИ:

- легко наносится, разравнивается и шлифуется
- пластичная
- применяется для системы «теплый пол»

ТЕХНИЧЕСКИЕ ХАРАКТЕРИСТИКИ:

Цвет	серый
Наибольшая крупность наполнителя	1,0 мм
Марка раствора по прочности на сжатие	М 100
Рекомендуемая толщина слоя нанесения	20-50 мм
Расход сухой смеси на 1 м ² при слое 1 мм	1,6-1,7 кг
Расход воды на 1 кг сухой смеси	0,20-0,22 л
Жизнеспособность раствора	3 часа
Марка раствора по подвижности	Пк 2
Марка раствора по морозостойкости	F 35
Водостойкость	водостойкая

КАМИКС-10

для ВНУТРЕННИХ и НАРУЖНЫХ РАБОТ
для РУЧНОГО НАНЕСЕНИЯ

СТЯЖКА ДЛЯ ПОЛА

Сухая растворная смесь на основе цемента, фракционированного песка и модифицирующих добавок для приготовления высококачественного раствора для выравнивания пола.

ОБЛАСТЬ ПРИМЕНЕНИЯ:

Для выравнивания бетонных и цементно-песчаных оснований (устройства стяжек) под последующую укладку напольных покрытий. Может использоваться в качестве ремонтного раствора для заделки неровностей, трещин, выбоин в кирпичной кладке, бетонных и цементно-песчаных основаниях. Подходит для полов с подогревом.



25 кг

ГОСТ 31358-2007

ОСОБЕННОСТИ:

- пластичная
- повышенной прочности
- применяется для системы «теплый пол»

ТЕХНИЧЕСКИЕ ХАРАКТЕРИСТИКИ:

Цвет	серый
Наибольшая крупность наполнителя	1,0 мм
Марка раствора по прочности на сжатие	М 150
Рекомендуемая толщина слоя нанесения	20-50 мм
Расход сухой смеси на 1 м ² при слое 1 мм	1,6-1,7 кг
Расход воды на 1 кг сухой смеси	0,20-0,22 л
Жизнеспособность раствора	3 часа
Марка раствора по подвижности	Пк 2
Марка раствора по морозостойкости	F 35
Водостойкость	водостойкая

КАМИКС-10в

для ВНУТРЕННИХ и НАРУЖНЫХ РАБОТ
для РУЧНОГО НАНЕСЕНИЯ

СТЯЖКА ДЛЯ ПОЛА АРМИРОВАННАЯ

Сухая растворная смесь на основе цемента, фракционированного песка модифицирующих добавок и полиакриловых волокон, повышающих трещиностойкость, для приготовления высококачественного раствора для выравнивания пола. Подходит для полов с подогревом.

ОБЛАСТЬ ПРИМЕНЕНИЯ:

Для толстослойного выравнивания бетонных и цементно-песчаных оснований (устройства стяжек) под последующую укладку напольных покрытий. Рекомендуется для слабых и подверженных деформациям оснований. Может использоваться для полов с подогревом.



25 кг

ГОСТ 31358-2007

ОСОБЕННОСТИ:

- пластичная
- повышенная трещиностойкость (армирована волокном)
- высокая прочность
- применяется для системы «теплый пол»

ТЕХНИЧЕСКИЕ ХАРАКТЕРИСТИКИ:

Цвет	серый
Наибольшая крупность наполнителя	1,0 мм
Марка раствора по прочности на сжатие	М 150
Рекомендуемая толщина слоя нанесения	20-50 мм
Расход сухой смеси на 1 м ² при слое 1 мм	1,6-1,7 кг
Расход воды на 1 кг сухой смеси	0,20-0,22 л
Жизнеспособность раствора	3 часа
Марка раствора по подвижности	Пк 2
Марка раствора по морозостойкости	F 35
Водостойкость	водостойкая

КАМИКС-8

для ВНУТРЕННИХ РАБОТ
для РУЧНОГО и МАШИННОГО НАНЕСЕНИЯ

ЛЕГКАЯ СТЯЖКА ДЛЯ ПОЛА

Сухая растворная смесь на основе цемента, фракционированного песка и модифицирующих добавок для приготовления высококачественного раствора для выравнивания пола.

ОБЛАСТЬ ПРИМЕНЕНИЯ:

Для устройства легких стяжек по бетонным и цементно-песчаным основаниям под последующую укладку напольных покрытий. Может использоваться для оштукатуривания стен и в качестве кладочного раствора.



25 кг

ГОСТ 31358-2007

ОСОБЕННОСТИ:

- пластичная
- безусадочная
- облегченная
- теплоизоляционные свойства

ТЕХНИЧЕСКИЕ ХАРАКТЕРИСТИКИ:

Цвет	серый
Наибольшая крупность наполнителя	1,0 мм
Марка раствора по прочности на сжатие	М 50
Рекомендуемая толщина слоя нанесения	20-50 мм
Расход сухой смеси на 1 м ² при слое 1 мм	1,3-1,4 кг
Расход воды на 1 кг сухой смеси	0,16-0,17 л
Жизнеспособность раствора	2 часа
Марка раствора по подвижности	Пк 2
Водостойкость	водостойкая

КАМИКС-100

для ВНУТРЕННИХ и НАРУЖНЫХ РАБОТ
для РУЧНОГО и МАШИННОГО НАНЕСЕНИЯ

НАЛИВНОЙ ПОЛ

Сухая растворная смесь на основе цемента, фракционированного песка и модифицирующих добавок с повышенным содержанием полимеров, улучшающих растекаемость и адгезию к основанию, для приготовления высококачественного раствора для выравнивания пола.

ОБЛАСТЬ ПРИМЕНЕНИЯ:

Для выравнивания бетонных и цементно-песчаных оснований под последующую укладку напольных покрытий. Хорошая растекаемость позволяет получить ровную поверхность с минимальными сроками и трудозатратами. Может использоваться для полов с подогревом.



25 кг

ГОСТ 31358-2007

ОСОБЕННОСТИ:

- легко наносится, разравнивается и шлифуется
- высокая пластичность и растекаемость
- высокая прочность
- повышенное сцепление с основанием
- применяется для системы «теплый пол»

ТЕХНИЧЕСКИЕ ХАРАКТЕРИСТИКИ:

Цвет	серый
Наибольшая крупность наполнителя	1,0 мм
Марка раствора по прочности на сжатие	М 150
Рекомендуемая толщина слоя нанесения	20-50 мм
Расход сухой смеси на 1 м ² при слое 1 мм	1,6-1,7 кг
Расход воды на 1 кг сухой смеси	0,17-0,20 л
Жизнеспособность раствора	2 часа
Марка раствора по подвижности	Пк 2
Марка раствора по морозостойкости	F 35
Водостойкость	водостойкая

КАМИКС-120

для ВНУТРЕННИХ РАБОТ
для РУЧНОГО и МАШИННОГО НАНЕСЕНИЯ

САМОНИВЕЛИРУЮЩИЙСЯ ПОЛ

Сухая растворная смесь на основе цемента, фракционированного песка и полимерных добавок для приготовления высококачественного самонивелирующегося раствора для выравнивания пола.

ОБЛАСТЬ ПРИМЕНЕНИЯ:

Применяется для тонкослойного финишного выравнивания бетонных и цементно-песчаных оснований под последующую укладку напольных покрытий.



25 кг

ГОСТ 31358-2007

ОСОБЕННОСТИ:

- обладает свойством самовыравнивания
- высокая пластичность
- высокая прочность
- высокое сцепление с основанием
- создает идеально ровную и гладкую поверхность

ТЕХНИЧЕСКИЕ ХАРАКТЕРИСТИКИ:

Цвет	серый
Наибольшая крупность наполнителя	0,6 мм
Марка раствора по прочности на сжатие	М 200
Рекомендуемая толщина слоя нанесения	3-10 мм
Расход сухой смеси на 1 м ² при слое 1 мм	1,7-1,9 кг
Расход воды на 1 кг сухой смеси	0,20-0,22 л
Жизнеспособность раствора	0,5 часа
Марка раствора по подвижности	Пк 3
Водостойкость	водостойкая

КАМИКС-130

для ВНУТРЕННИХ РАБОТ
для РУЧНОГО и МАШИННОГО НАНЕСЕНИЯ

ПОЛИМЕРЦЕМЕНТНЫЙ НАЛИВНОЙ ПОЛ

Сухая растворная смесь на основе цемента, фракционированного песка и полимерных добавок для приготовления высококачественного раствора для выравнивания пола.

ОБЛАСТЬ ПРИМЕНЕНИЯ:

Для тонкослойного финишного выравнивания бетонных и цементно-песчаных оснований под последующую укладку напольных покрытий. Благодаря повышенному содержанию полимеров имеет высокую растекаемость и адгезию к основанию, что позволяет выравнивать значительные перепады и получить качественное финишное покрытие.



25 кг

ГОСТ 31358-2007

ОСОБЕННОСТИ:

- хорошая растекаемость
- высокая прочность
- повышенное сцепление с основанием
- создает идеально ровную поверхность
- стяжка+финишное выравнивание за 1 нанесение

ТЕХНИЧЕСКИЕ ХАРАКТЕРИСТИКИ:

Цвет	серый
Наибольшая крупность наполнителя	1,0 мм
Марка раствора по прочности на сжатие	М 150
Рекомендуемая толщина слоя нанесения	8-15 мм
Расход сухой смеси на 1 м ² при слое 1 мм	1,6-1,7 кг
Расход воды на 1 кг сухой смеси	0,20-0,22 л
Жизнеспособность раствора	0,5 часа
Марка раствора по подвижности	Пк 3
Водостойкость	водостойкая

КАМИКС-150

для ВНУТРЕННИХ РАБОТ
для РУЧНОГО и МАШИННОГО НАНЕСЕНИЯ

ГИПСОВЫЙ САМОНИВЕЛИРУЮЩИЙСЯ ПОЛ

Сухая растворная смесь на основе гипса для приготовления высококачественного самонивелирующегося раствора для выравнивания пола.

ОБЛАСТЬ ПРИМЕНЕНИЯ:

Для выравнивания различных оснований и устройства самонивелирующихся стяжек с ровной поверхностью, не требующей дополнительной обработки под последующую укладку напольных покрытий в помещениях с нормальной влажностью.



25 кг

ГОСТ 28013-98

ОСОБЕННОСТИ:

- обладает эффектом самовыравнивания
- быстрый набор прочности
- безусадочность
- низкая теплопроводность
- стяжка+финишное выравнивание за 1 нанесение

ТЕХНИЧЕСКИЕ ХАРАКТЕРИСТИКИ:

Цвет	серый
Наибольшая крупность наполнителя	1,0 мм
Марка раствора по прочности на сжатие	М 100
Рекомендуемая толщина слоя нанесения	25-50 мм
Расход сухой смеси на 1 м ² при слое 1 мм	1,6 кг
Расход воды на 1 кг сухой смеси	0,22 л
Жизнеспособность раствора	0,5 часа
Марка раствора по подвижности	Пк 3

КАМИКС-4

для ВНУТРЕННИХ и НАРУЖНЫХ РАБОТ

КЛАДОЧНАЯ СМЕСЬ

Сухая растворная смесь на основе цемента, песка и модифицирующих добавок.

ОБЛАСТЬ ПРИМЕНЕНИЯ:

Для выполнения кладки из кирпича, бетонных и каменных блоков, общестроительных работ. Возможно применение для выравнивания бетонных поверхностей, заполнения дефектов штукатурки, устройства стяжек.



25 кг

ГОСТ 31357-2007

ОСОБЕННОСТИ:

- водостойкая
- морозостойкая

ТЕХНИЧЕСКИЕ ХАРАКТЕРИСТИКИ:

Цвет	серый
Марка раствора по прочности на сжатие	М 100; М 150
Расход сухой смеси на 1 м ² при слое 1 мм	1,6 кг
Расход воды на 1 кг сухой смеси	0,2-0,25 л
Жизнеспособность раствора	1,5 часа
Марка раствора по подвижности	Пк 2
Марка раствора по морозостойкости	F 35
Водостойкость	водостойкая



КЛЕИ ДЛЯ ПЛИТКИ

НАЗНАЧЕНИЕ

КЛЕЙ ДЛЯ ПЛИТКИ – сухая растворная клеевая смесь, предназначена для приклеивания различных декоративных материалов на прочные основания.

ПОДГОТОВКА ОСНОВАНИЯ

Основание должно быть сухим, прочным, тщательно очищенным от пыли, грязи, краски и других веществ, ухудшающих сцепление. Неравномерно или сильно впитывающие поверхности обработать грунтовкой. Гладкие бетонные плиты (пропаренные плиты заводского изготовления) необходимо обработать адгезионными грунтовками. Температура основания должна быть не ниже +5°C.

ПРИМЕНЕНИЕ

Сухая смесь смешивается с чистой холодной водой. Смесь высыпается в воду и размешивается вручную, миксером или электродрелью с мешалкой до получения однородной массы без комков. Дать раствору постоять 5-10 минут и снова перемешать. После этого клей готов к применению. На подготовленное основание нанести слой клея, втирая его, затем наносится слой клея необходимой толщины и разравнивается зубчатым шпателем. На слой клея кладется плитка и вдавливается. Затирку швов и последующие работы производить через 24-48 часов. Не затвердевший материал смывается с инструментов водой, затвердевший счищается механически. Раствор применяют при температуре +5°C...+30°C.

ТРАНСПОРТИРОВКА И ХРАНЕНИЕ

Транспортировать всеми видами транспорта с соблюдением мер, предохраняющих упаковку от механических повреждений и увлажнения. Срок хранения 6 месяцев со дня изготовления.

ТРЕБОВАНИЯ БЕЗОПАСНОСТИ

Клеевые смеси «КАМИКС» не выделяют в окружающую среду вредных химических веществ и относятся к 1 классу по удельной эффективной активности естественных радионуклидов.

СРАВНИТЕЛЬНЫЕ ТЕХНИЧЕСКИЕ ХАРАКТЕРИСТИКИ

Технические характеристики	КАМИКС-11 ОПТИМ	КАМИКС-14 ПРОФИ	КАМИКС-15 УСИЛЕННЫЙ	КАМИКС-16 ГРАНИТ
Вяжущее	Цемент			
Наполнитель	Песок			
Максимальная фракция	1 мм	0,6 мм	0,6 мм	0,6 мм
Рекомендуемая толщина слоя	5-15 мм	2-6 мм	2-6 мм	2-6 мм
Жизнеспособность раствора	3 часа			
Водостойкость	водостойкий			
Морозостойкость	F 35			
Прочность сцепления с бетоном, не менее	5 кг/см ²	7 кг/см ²	10 кг/см ²	12 кг/см ²
Расход на 1 м ² при толщине слоя 1 мм	1,5-1,7 кг			
Расход воды на 1 кг смеси	0,2-0,22 л			
Марка по подвижности	Пк 2			
Марка по прочности на сжатие	M 100	M 100	M 100	M 100
Тип покрытия	Все виды керамической плитки	Керамическая плитка, мелкоформатный керамогранит	Керамическая плитка любого формата, плиты среднего формата из керамогранита, природного и искусственного камня, мрамора	Керамическая плитка, плиты любого формата из керамогранита, природного и искусственного камня, мрамора
Особые рекомендации по основаниям	Для приклеивания без предварительного выравнивания перепадов и неровностей основания	Для тонкослойного приклеивания на предварительно выровненное основание	Для полов с подогревом, Фасадов, балконов	Для цоколей, террас, бассейнов, оснований, подверженных нагрузкам, деформациям, резким температурным перепадам, воздействию воды

Продукция соответствует ГОСТ 31357-2007.

КАМИКС-11 Оптим

для ВНУТРЕННИХ РАБОТ

КЛЕЙ ДЛЯ ПЛИТКИ

Сухая растворная смесь на основе цемента, фракционированного песка и модифицирующих добавок для приготовления высококачественного плиточного клея.

ОБЛАСТЬ ПРИМЕНЕНИЯ:

Для толстослойной облицовки стен и полов керамической плиткой по бетонным, кирпичным, газобетонным, оштукатуренным основаниям в помещениях с сухим и влажным режимом. Не требует предварительного выравнивания основания при наличии неровностей, уклонов до 30 мм. Может использоваться в качестве ремонтного раствора, кладочного раствора, для склеивания и оштукатуривания ячеистых блоков.



25 кг

ГОСТ 31357-2007

ОСОБЕННОСТИ:

- толстослойный
- для всех видов кафельной плитки
- пластичный, удобоукладываемый
- для влажных и сухих помещений
- морозостойкий

ТЕХНИЧЕСКИЕ ХАРАКТЕРИСТИКИ:

Цвет	серый
Максимальная фракция	1,0 мм
Марка по прочности на сжатие	M 100
Прочность сцепления с бетоном, не менее	5 кг/см ²
Рекомендуемая толщина слоя	5-15 мм
Расход сухой смеси на 1 м ² при слое 1 мм	1,5-1,7 кг
Расход воды на 1 кг смеси	0,2-0,22 л
Жизнеспособность раствора	3 часа
Марка по подвижности	Пк 2
Водостойкость	водостойкий
Морозостойкость	F 35

КАМИКС-14 Профи

для ВНУТРЕННИХ и НАРУЖНЫХ РАБОТ

КЛЕЙ ДЛЯ ПЛИТКИ

Сухая растворная смесь на основе цемента, фракционированного песка и модифицирующих добавок для приготовления высококачественного плиточного клея.

ОБЛАСТЬ ПРИМЕНЕНИЯ:

Для тонкослойной облицовки стен и полов керамической плиткой, по горизонтальным и вертикальным бетонным, кирпичным, газобетонным, оштукатуренным основаниям внутри и снаружи зданий, а также приклеивания мелкоформатного керамогранита на горизонтальные основания внутри помещений.



25 кг

ГОСТ 31357-2007

ОСОБЕННОСТИ:

- тонкослойный
- для всех видов кафельной плитки и мелкоформатного керамогранита
- пластичный, удобоукладываемый
- для влажных и сухих помещений
- морозостойкий

ТЕХНИЧЕСКИЕ ХАРАКТЕРИСТИКИ:

Цвет	серый
Максимальная фракция	0,6 мм
Марка по прочности на сжатие	M 100
Прочность сцепления с бетоном, не менее	7 кг/см ²
Рекомендуемая толщина слоя	2-6 мм
Расход сухой смеси на 1 м ² при слое 1 мм	1,5-1,7 кг
Расход воды на 1 кг смеси	0,2-0,22 л
Жизнеспособность раствора	3 часа
Марка по подвижности	Пк 2
Водостойкость	водостойкий
Морозостойкость	F 35

КАМИКС-15 Усиленный

для ВНУТРЕННИХ и НАРУЖНЫХ РАБОТ

КЛЕЙ ДЛЯ ПЛИТКИ И КЕРАМОГРАНИТА

Сухая растворная смесь на основе цемента, фракционированного песка и модифицирующих полимерных добавок для приготовления высококачественного плиточного клея с повышенной адгезией.

ОБЛАСТЬ ПРИМЕНЕНИЯ:

Для облицовки фасадов зданий, стен и полов керамогранитом, мраморной плиткой, природным и искусственным камнем, керамической плиткой стандартного и крупного формата, по горизонтальным и вертикальным бетонным, кирпичным, газобетонным, оштукатуренным цементным и гипсовым основаниям, ГКЛ, ГВЛ, асбоцементным листам, ДСП. Рекомендуется для полов с подогревом. Допускается применение методом «сверху вниз».



25 кг

ГОСТ 31357-2007

ОСОБЕННОСТИ:

- тонкослойный
- пластичный, удобоукладываемый
- применяется для системы «теплый пол»
- применение методом «сверху вниз»
- морозостойкий

ТЕХНИЧЕСКИЕ ХАРАКТЕРИСТИКИ:

Цвет	серый
Максимальная фракция	0,6 мм
Марка по прочности на сжатие	M 100
Прочность сцепления с бетоном, не менее	10 кг/см ²
Рекомендуемая толщина слоя	2-6 мм
Расход сухой смеси на 1 м ² при слое 1 мм	1,5-1,7 кг
Расход воды на 1 кг смеси	0,2-0,22 л
Жизнеспособность раствора	3 часа
Марка по подвижности	Пк 2
Водостойкость	водостойкий
Морозостойкость	F 35

КАМИКС-16 Гранит

для ВНУТРЕННИХ и НАРУЖНЫХ РАБОТ

КЛЕЙ ДЛЯ КЕРАМОГРАНИТА И ПРИРОДНОГО КАМНЯ

Сухая растворная смесь на основе цемента, фракционированного песка и модифицирующих полимерных добавок, повышающих пластичность и адгезию к основанию, для приготовления высококачественного плиточного клея.

ОБЛАСТЬ ПРИМЕНЕНИЯ:

Для облицовки фасадов зданий, цоколей, террас, балконов и других сложных оснований плитами любого формата из керамогранита, мрамора, природного и искусственного камня, керамической плиткой по горизонтальным и вертикальным бетонным, кирпичным, газобетонным, оштукатуренным цементным и гипсовым основаниям, ГКЛ, ГВЛ, асбестоцементным листам, ДСП. Рекомендуется для облицовки бассейнов, полов с подогревом и других оснований, подверженных значительным нагрузкам, деформациям, резким температурным перепадам, воздействию воды, препятствует безнапорным протечкам (ванные комнаты, душевые и т.д.). Допускается применение методом «сверху вниз».



25 кг

ГОСТ 31357-2007

ОСОБЕННОСТИ:

- высокая адгезия
- пластичный, удобоукладываемый
- подходит для бассейнов
- применяется для системы «теплый пол»
- применение методом «сверху вниз»
- морозостойкий

ТЕХНИЧЕСКИЕ ХАРАКТЕРИСТИКИ:

Цвет	серый
Максимальная фракция	0,6 мм
Марка по прочности на сжатие	M 100
Прочность сцепления с бетоном, не менее	12 кг/см ²
Рекомендуемая толщина слоя	2-6 мм
Расход сухой смеси на 1 м ² при слое 1 мм	1,5-1,7 кг
Расход воды на 1 кг смеси	0,2-0,22 л
Жизнеспособность раствора	3 часа
Марка по подвижности	Пк 2
Водостойкость	водостойкий
Морозостойкость	F 35

КАМИКС-26

для ВНУТРЕННИХ и НАРУЖНЫХ РАБОТ

КЛЕЙ ДЛЯ ЯЧЕИСТЫХ БЛОКОВ

Сухая растворная смесь на основе цемента, фракционированного песка и модифицирующих добавок для приготовления высококачественного тонкослойного клеевого раствора.

ОБЛАСТЬ ПРИМЕНЕНИЯ:

Для кладки стен и перегородок из газобетонных, пенобетонных, газосиликатных, силикатных блоков, твинблоков и других высокопористых материалов. Тонкий шов (от 3 мм) позволяет прочно склеить блоки между собой, предотвратить образование «мостиков холода» и потери тепла через швы кладки. Может использоваться в качестве ремонтного раствора, тонкослойного оштукатуривания ячеистых блоков. Возможно изготовление с противоморозной добавкой для кладки при температуре до -15°С.



25 кг

ГОСТ 31357-2007

ОСОБЕННОСТИ:

- тонкослойный
- увеличивает теплосбережение конструкций
- высокое водоудержание внутри раствора
- пластичный, удобный в работе
- высокая прочность склеивания
- водостойкий и морозостойкий

ТЕХНИЧЕСКИЕ ХАРАКТЕРИСТИКИ:

Цвет	серый
Максимальная фракция	1,0 мм
Марка по прочности на сжатие	M 100
Прочность сцепления с бетоном, не менее	5 кг/см ²
Рекомендуемая толщина слоя	3-5 мм
Расход сухой смеси на 1 м ² при слое 1 мм	1,5-1,7 кг
Расход воды на 1 кг смеси	0,22 л
Жизнеспособность раствора	4 часа
Марка по подвижности	Пк 2
Водостойкость	водостойкий
Морозостойкость	F 35

КАМИКС-340

для ВНУТРЕННИХ РАБОТ

КЛЕЙ МОНТАЖНЫЙ ГИПСОВЫЙ

Сухая растворная смесь на основе гипсового вяжущего, минеральных наполнителей и модифицирующих добавок для приготовления высококачественного раствора.

ОБЛАСТЬ ПРИМЕНЕНИЯ:

Для кладки стен и перегородок из пазогребневых гипсовых плит (ПГП), монтажа гипсокартонных листов (ГКЛ), гипсоволокнистых листов (ГВЛ) на вертикальные бетонные, кирпичные, газо- и пенобетонные, оштукатуренные и другие недеформирующиеся основания.



20 кг

ГОСТ 28013-98

ОСОБЕННОСТИ:

- высокая адгезия
- высокое водоудержание внутри раствора
- пластичная, удобная в работе
- экономичный расход

ТЕХНИЧЕСКИЕ ХАРАКТЕРИСТИКИ:

Цвет	светло-серый
Максимальная фракция	1,0 мм
Прочность на сжатие, не менее	2,5 МПа
Рекомендуемая толщина слоя	3-30 мм
Расход сухой смеси на 1 м ² при слое 1 мм	1,0-1,1 кг
Расход воды на 1 кг смеси	0,4-0,5 л
Жизнеспособность раствора	90 минут
Время высыхания (зависит от температуры и влажности)	4-24 часа



НАЗНАЧЕНИЕ

ЦЕМЕНТНЫЕ ШТУКАТУРКИ – сухие растворные смеси для оштукатуривания поверхностей из бетона, газо- и пенобетона, кирпича, по цементным и цементно-известковым штукатуркам в помещениях с сухим и влажным режимом, а также для оштукатуривания фасадов, для подготовки основания под последующее шпаклевание, окраску, оклейку обоями, отделку декоративными материалами.

ПОДГОТОВКА ОСНОВАНИЯ

Основание должно быть крепким, тщательно очищенным от пыли, грязи, неплотно прилегающей штукатурки, краски и других веществ, ухудшающих сцепление. Неравномерно или сильно впитывающие поверхности обработать грунтовкой. Температура основания должна быть не менее + 5°C.

ПРИМЕНЕНИЕ

Сухая смесь смешивается с чистой холодной водой. Смесь высыпается в воду и размешивается вручную, миксером или электродрелью с мешалкой до получения однородной массы без комков. Дать раствору постоять 10 минут и снова перемешать. После этого штукатурка готова к применению. Штукатурку нанести на поверхность, набрасывая мастерком, кельмой или шпателем. Последующий выравнивающий слой раствора или укладку плитки следует производить не ранее чем через 6 часов. Раствор применяют при температуре +5°C ... +30 °C.

ТРАНСПОРТИРОВКА И ХРАНЕНИЕ

Транспортировать всеми видами транспорта с соблюдением мер, предохраняющих упаковку от механических повреждений и увлажнения. Срок хранения 6 месяцев со дня изготовления.

ТРЕБОВАНИЯ БЕЗОПАСНОСТИ

Цементные штукатурки «КАМИКС» не выделяют в окружающую среду вредных химических веществ и относятся к 1 классу по удельной эффективной активности естественных радионуклидов.

СРАВНИТЕЛЬНЫЕ ТЕХНИЧЕСКИЕ ХАРАКТЕРИСТИКИ

Технические характеристики	КАМИКС-12 мелкодисперсная	КАМИКС-200 цементно-известковая	КАМИКС-220 для ручного и машинного нанесения	КАМИКС-400 легкая (фасадная)
Вяжущее	цемент			
Наполнитель	песок			
Жизнеспособность штукатурки после смешивания с водой, час	3	2	2	2
Максимальная фракция, мм	0,6	1	1	1
Расход на 1 м ² при выравнивании слоем 1 мм, кг	1,5-1,6	1,5-1,6	1,3-1,4	1,3-1,4
Марка раствора по прочности на сжатие	M100	M 75	M 50-M 75	M 50-M75
Расход воды на 1кг смеси, л	0,17-0,2	0,2 - 0,22	0,20-0,22	0,17-0,2
Толщина слоя нанесения, мм	2-10	6-15	6-20	6-20
Водостойкость	водостойкая			
Морозостойкость	F 35			
Особые рекомендации	для бассейнов	для сухих и влажных помещений	для машинного нанесения	для фасадов

Продукция соответствует ГОСТ 31357-2007.

ШТУКАТУРКИ ГИПСОВЫЕ

НАЗНАЧЕНИЕ

ГИПСОВЫЕ ШТУКАТУРКИ – сухие растворные смеси для оштукатуривания поверхностей из бетона, газо- и пенобетона, кирпича, ЦСП, по оштукатуренным основаниям, под последующее финишное шпаклевание, окраску, оклейку обоями, отделку декоративными материалами в помещениях с нормальной влажностью. Не дают усадку. Регулируют влажностный режим – «дышат». Возможно заглаживание оштукатуренной поверхности мокрым способом и доведение ее до глянца, что значительно сокращает затраты на шпаклевание.

ПОДГОТОВКА ОСНОВАНИЯ

Основание должно быть крепким, тщательно очищенным от пыли, грязи, краски и других веществ, ухудшающих сцепление. Неравномерно или сильно впитывающие поверхности обработать грунтовкой. Температура основания должна быть не ниже + 5°C.

ПРИМЕНЕНИЕ

Сухая смесь смешивается с чистой холодной водой. Смесь высыпается в воду и размешивается вручную, миксером или электродрелью с мешалкой до получения однородной массы без комков. Дать раствору постоять 5 минут и снова перемешать. После этого штукатурка готова к применению. Использовать в течение 1 часа. Штукатурку нанести на поверхность в течение 20-25 мин после затворения, набрасывая мастерком, кельмой или шпателем, затем слой выровнять полутерком или правилом.

Через 40- 60 минут поверхность подрезать правилом. После высыхания выполнить затирку поролоновой теркой круговыми движениями, слегка увлажнив поверхность. Затем выполнить гляцевание с помощью металлической терки. Раствор применяют при температуре +5°C ...+30 °C.

ТРАНСПОРТИРОВКА И ХРАНЕНИЕ

Транспортировать всеми видами транспорта с соблюдением мер, предохраняющих упаковку от механических повреждений и увлажнения. Срок хранения 6 месяцев со дня изготовления.

ТРЕБОВАНИЯ БЕЗОПАСНОСТИ

Гипсовые штукатурки «КАМИКС» не выделяют в окружающую среду вредных химических веществ и относится к 1 классу по удельной эффективной активности естественных радионуклидов.

СРАВНИТЕЛЬНЫЕ ТЕХНИЧЕСКИЕ ХАРАКТЕРИСТИКИ

Технические характеристики	КАМИКС-310	КАМИКС-320
Вязущее	гипс	
Цвет	светлосерый	серый
Жизнеспособность штукатурки после смешивания с водой, час	1	
Время высыхания (зависит от температуры и влажности), час	4-24	
Водостойкость	неводостойкая	
Максимальная фракция, мм	1,5	
Расход на 1 м ² при выравнивании слоем 1 мм, кг	1,0-1,1	
Прочность на сжатие	3,0 мПа	2,5 мПа
Расход воды затворения на 1кг смеси, л	0,4-0,5	0,45-0,5
Толщина слоя нанесения, мм	3-30	8-30
Качество поверхности	Возможность «гляцевания» поверхности, не требующей дальнейшего шпаклевания, под окраску, оклейку обоями, декоративные покрытия	Под последующее финишное шпаклевание, окраску, оклейку обоями, декоративные покрытия
Склеивание пазогребневых плит	да	да

Продукция соответствует ГОСТ 28013-98.

КАМИКС-12

для ВНУТРЕННИХ и НАРУЖНЫХ РАБОТ
для РУЧНОГО НАНЕСЕНИЯ

ШТУКАТУРКА ЦЕМЕНТНАЯ МЕЛКОДИСПЕРСНАЯ

Сухая растворная смесь на основе портландцемента, мелкофракционного песка и полимерных добавок, обеспечивающих высокую пластичность, адгезию, трещиностойкость и низкое водопоглощение, для приготовления высококачественного тонкослойного штукатурного раствора.

ОБЛАСТЬ ПРИМЕНЕНИЯ:

Для ручного оштукатуривания стен из бетона, газо- и пенобетона, кирпича, по цементным и цементно-известковым штукатуркам в помещениях с сухим и влажным режимом, а также для оштукатуривания фасадов, заделки отверстий и выбоин, для подготовки основания под последующее шпаклевание, окраску, оклейку обоями, отделку декоративными материалами. Рекомендована для оштукатуривания бассейнов.



25 кг

ГОСТ 31357-2007

ОСОБЕННОСТИ:

- пластичная
- обладает низким водопоглощением
- возможность нанесения тонким слоем
- подходит для бассейнов
- водостойкая
- морозостойкая

ТЕХНИЧЕСКИЕ ХАРАКТЕРИСТИКИ:

Цвет	серый
Максимальная фракция	0,6 мм
Марка по прочности на сжатие	M100
Рекомендуемая толщина слоя	2-10 мм
Жизнеспособность раствора	3 часа
Расход сухой смеси на 1 м ² при слое 1 мм	1,5-1,6 кг
Расход воды на 1кг смеси	0,17-0,20 л
Марка по подвижности	Пк 2
Морозостойкость	F 35

КАМИКС-200

для ВНУТРЕННИХ и НАРУЖНЫХ РАБОТ
для РУЧНОГО НАНЕСЕНИЯ

ШТУКАТУРКА ЦЕМЕНТНО-ИЗВЕСТКОВАЯ

Сухая растворная смесь на основе портландцемента, фракционированного песка, гидратной извести и полимерных добавок, обеспечивающих высокую пластичность, адгезию и трещиностойкость, для приготовления высококачественного штукатурного раствора.

ОБЛАСТЬ ПРИМЕНЕНИЯ:

Для ручного оштукатуривания стен из бетона, газо- и пенобетона, кирпича, по цементным и цементно-известковым штукатуркам в помещениях с сухим и влажным режимом, а также для оштукатуривания фасадов, для подготовки основания под последующее шпаклевание, окраску, оклейку обоями, отделку декоративными материалами.



25 кг

ГОСТ 31357-2007

ОСОБЕННОСТИ:

- пластичная
- водостойкая
- морозостойкая
- экономичная
- не дает усадки и не образует трещин

ТЕХНИЧЕСКИЕ ХАРАКТЕРИСТИКИ:

Цвет	серый
Максимальная фракция	1,0 мм
Марка по прочности на сжатие	M 75
Рекомендуемая толщина слоя	6-15 мм
Жизнеспособность раствора	2 часа
Расход сухой смеси на 1 м ² при слое 1 мм	1,5-1,6 кг
Расход воды на 1кг смеси	0,2 0,22 л
Марка по подвижности	Пк 2
Морозостойкость	F 35

КАМИКС-220

для ВНУТРЕННИХ и НАРУЖНЫХ РАБОТ
для РУЧНОГО и МАШИННОГО НАНЕСЕНИЯ

ШТУКАТУРКА ЦЕМЕНТНО-ИЗВЕСТКОВАЯ для ручного и машинного нанесения

Сухая растворная смесь на основе портландцемента, фракционированного песка, гидратной извести, армирующих волокон и полимерных добавок, обеспечивающих высокую пластичность, адгезию и трещиностойкость, для приготовления высококачественного штукатурного раствора.

ОБЛАСТЬ ПРИМЕНЕНИЯ:

Для ручного и машинного оштукатуривания стен из бетона, газо- и пенобетона, кирпича, по цементным и цементно-известковым штукатуркам в помещениях с сухим и влажным режимом, а также для оштукатуривания фасадов, для подготовки основания под последующее шпаклевание, окраску, оклейку обоями, отделку декоративными материалами.



25 кг

ГОСТ 31357-2007

ОСОБЕННОСТИ:

- армирована волокном
- пластичная
- водостойкая
- морозостойкая
- не дает усадки и не образует трещин

ТЕХНИЧЕСКИЕ ХАРАКТЕРИСТИКИ:

Цвет	серый
Максимальная фракция	1,0 мм
Марка по прочности на сжатие	M 50-M75
Рекомендуемая толщина слоя	6-20 мм
Расход сухой смеси на 1 м ² при слое 1 мм	1,3-1,4 кг
Расход воды на 1кг смеси	0,21-0,22 л
Жизнеспособность раствора	2 часа
Марка по подвижности	Пк 2
Морозостойкость	F 35

КАМИКС-400

для ВНУТРЕННИХ и НАРУЖНЫХ РАБОТ
для РУЧНОГО и МАШИННОГО НАНЕСЕНИЯ

ШТУКАТУРКА ЦЕМЕНТНАЯ ЛЕГКАЯ ФАСАДНАЯ

Сухая растворная смесь на основе портландцемента, фракционированного песка и модифицирующих добавок, обеспечивающих высокую пластичность, адгезию и трещиностойкость, для приготовления высококачественного облегченного штукатурного раствора.

ОБЛАСТЬ ПРИМЕНЕНИЯ:

Для ручного и машинного оштукатуривания фасадов зданий из бетона, газо- и пенобетона, кирпича, по цементным и цементно-известковым штукатуркам, а также стен в помещениях с сухим и влажным режимом, для подготовки основания под последующее шпаклевание, окраску, оклейку обоями, отделку декоративными материалами.



25 кг

ГОСТ 31357-2007

ОСОБЕННОСТИ:

- облегченная
- теплоизоляционные свойства
- пластичная
- экономичный расход
- водостойкая
- морозостойкая
- не дает усадки и не образует трещин

ТЕХНИЧЕСКИЕ ХАРАКТЕРИСТИКИ:

Цвет	серый
Максимальная фракция	1,0 мм
Плотность раствора	1300 кг/м ³
Марка по прочности на сжатие	M 50-M75
Прочность сцепления с бетоном, не менее	3 кг/см ²
Рекомендуемая толщина слоя	6-20 мм
Расход сухой смеси на 1 м ² при слое 1 мм	1,3-1,4 кг
Расход воды на 1 кг смеси	0,17-0,20 л
Жизнеспособность раствора	2 часа
Марка по подвижности	Пк 2
Морозостойкость	F 35

КАМИКС-310

для ВНУТРЕННИХ РАБОТ
для РУЧНОГО НАНЕСЕНИЯ

ГИПСОВАЯ ШТУКАТУРКА УНИВЕРСАЛЬНАЯ

Сухая растворная смесь на гипсовой основе с минеральными наполнителями и полимерными добавками, обеспечивающими повышенную адгезию, для приготовления высококачественного штукатурного раствора.

ОБЛАСТЬ ПРИМЕНЕНИЯ:

Для высококачественного оштукатуривания стен и потолков из бетона, газо- и пенобетона, кирпича, ЦСП, по оштукатуренным основаниям, с получением поверхности, не требующей дополнительного шпаклевания, под последующую окраску, оклейку обоями, отделку декоративными материалами в помещениях с нормальной влажностью. Может использоваться для склеивания пазогребневых гипсовых плит (ПГП).



20 кг

ГОСТ 28013-98

ОСОБЕННОСТИ:

- не требует дополнительного шпаклевания (возможность доведения до глянца)
- пластичная, удобная в работе
- экологически чистая
- регулирует влажностный режим — «дышит», создавая благоприятный микроклимат
- нанесение толстого слоя за один раз
- экономичный расход

ТЕХНИЧЕСКИЕ ХАРАКТЕРИСТИКИ:

Цвет	светло-серый
Максимальная фракция	1,5 мм
Прочность на сжатие	3,0 мПа
Рекомендуемая толщина слоя	3-30 мм
Расход сухой смеси на 1 м ² при слое 1 мм	1,0-1,1 кг
Расход воды на 1 кг смеси	0,40-0,50 л
Жизнеспособность раствора	1 час
Время высыхания (зависит от температуры и влажности)	4-24 часа
Водостойкость	неводостойкая

КАМИКС-320

для ВНУТРЕННИХ РАБОТ
для РУЧНОГО НАНЕСЕНИЯ

ГИПСОВАЯ ШТУКАТУРКА ВЫРАВНИВАЮЩАЯ

Сухая растворная смесь на гипсовой основе с минеральными наполнителями и полимерными добавками, обеспечивающими повышенную адгезию, для приготовления высококачественного штукатурного раствора.

ОБЛАСТЬ ПРИМЕНЕНИЯ:

Для оштукатуривания стен и потолков из бетона, газо- и пенобетона, кирпича, ЦСП, по оштукатуренным основаниям, под последующее финишное шпаклевание, окраску, оклейку обоями, отделку декоративными материалами в помещениях с нормальной влажностью.



20 кг

ГОСТ 28013-98

ОСОБЕННОСТИ:

- высокая адгезия
- пластичная, удобная в работе
- экологически чистая
- регулирует влажностный режим — «дышит», создавая благоприятный микроклимат
- экономичный расход

ТЕХНИЧЕСКИЕ ХАРАКТЕРИСТИКИ:

Цвет	серый
Максимальная фракция	1,5 мм
Прочность на сжатие	2,5 мПа
Рекомендуемая толщина слоя	8-30 мм
Расход сухой смеси на 1 м ² при слое 1 мм	1,0-1,1 кг
Расход воды на 1 кг смеси	0,45-0,50 л
Жизнеспособность раствора	1 час
Время высыхания (зависит от температуры и влажности)	4-24 часа
Водостойкость	неводостойкая



НАЗНАЧЕНИЕ

ШПАКЛЕВКИ – сухие растворные смеси на полимерной, цементной и гипсовой основе. Применяются для предварительного и окончательного выравнивания различных поверхностей под последующую окраску, оклейку обоями, отделку декоративными материалами.

ПОДГОТОВКА ОСНОВАНИЯ

Основание должно быть сухим, крепким, тщательно очищенным от пыли, грязи, краски и других веществ, ухудшающих сцепление. Неравномерно или сильно впитывающие поверхности обработать грунтовкой. Температура основания должна быть не ниже +5°C.

ПРИМЕНЕНИЕ

Сухая смесь смешивается с чистой холодной водой. Смесь высыпается в воду и размешивается вручную, миксером или электродрелью с мешалкой до получения однородной массы без комков. Дать раствору постоять 5-10 минут и снова перемешать. После этого шпаклевка готова к применению. Не выработанную за смену шпаклевку с жизнеспособностью более 24 часов хранить в плотно закрытой таре и можно использовать на следующий день. При работе использовать чистый инструмент.

Шпаклевка наносится на основу стальным шпателем или теркой. Рекомендуемая толщина одного слоя при полном выравнивании указана в технических характеристиках. Большую толщину можно получить, нанося шпаклевку в несколько слоев с промежуточной сушкой и грунтованием каждого слоя. После высыхания поверхность шлифуется с помощью тонкой наждачной бумаги или терки с абразивной сеткой. Перед последующими работами поверхность рекомендуем обработать грунтовкой. Для шпаклевок «КАМИКС-33» и «КАМИКС-40» возможно нанесение машинным способом.

Не затвердевший материал смывается с инструментов водой, затвердевший счищается механически. Раствор применяют при температуре +5°C...+30°C.

ТРАНСПОРТИРОВКА И ХРАНЕНИЕ

Транспортировать всеми видами транспорта с соблюдением мер, предохраняющих упаковку от механических повреждений и увлажнения. Срок хранения 6 месяцев со дня изготовления.

ТРЕБОВАНИЯ БЕЗОПАСНОСТИ

Шпаклевки «КАМИКС» не выделяют в окружающую среду вредных химических веществ, и относятся к 1 классу по удельной эффективной активности естественных радионуклидов.

СРАВНИТЕЛЬНЫЕ ТЕХНИЧЕСКИЕ ХАРАКТЕРИСТИКИ

Технические характеристики	КАМИКС-32 полимерная	КАМИКС-33 полимерная	КАМИКС-36 фасадная	КАМИКС-40 гипсовая	КАМИКС-44 гипсовая
Вяжущее	латекс VA/E		цемент, латекс VA/E	гипс; латекс VA/E	
Наполнитель	карбонат кальция				
Цвет	белый		серый, белый	белый	
Жизнеспособность раствора	более 24 часов		4 часа	1 час	
Время высыхания (зависит от температуры и влажности)	0,5-24 часа		не более 24 часов	4-24 часа	
Водостойкость	неводостойкая		водостойкая	неводостойкая	
Максимальная фракция	0,4 мм				0,8 мм
Прочность сцепления	3 кг/см ²		3,5 кг/см ²		
Расход на 1 м ² при слое 1 мм	1,0-1,10 кг				
Расход воды на 1кг смеси	0,33-0,37 л	0,25-0,32 л	0,30 л	0,32-0,35 л	0,40-0,50 л
Рекомендуемая толщина слоя	0,5-2,0 мм	0,5-2,0 мм	1-3 мм	0,5-6мм, частично до 10мм	1-10мм
Качество поверхности	предварительное и окончательное выравнивание	высоко-качественное финишное выравнивание	финишное выравнивание, фактурные поверхности	высококачественное финишное выравнивание, фактурные поверхности	предварительное и окончательное выравнивание
Типы оснований	стены и потолки из бетона, газо- и пенобетона, кирпича, ГКЛ, ГВЛ, ЦСП, ПГП, оштукатуренные гипсовые и цементные поверхности	стены и потолки из бетона, газо- и пенобетона, кирпича, ГКЛ, ГВЛ, ЦСП, ПГП, оштукатуренные гипсовые и цементные поверхности	фасады, стены, потолки из бетона, газо- и пенобетона, кирпича, ЦСП, оштукатуренные цементные поверхности	стены и потолки из бетона, газо- и пенобетона, кирпича, ГКЛ, ГВЛ, ЦСП, ПГП, ДВП, ДСП, оштукатуренные гипсовые и цементные поверхности	стены и потолки из бетона, газо- и пенобетона, кирпича, ГКЛ, ГВЛ, ЦСП, ПГП, оштукатуренные гипсовые и цементные поверхности
Заделка стыков ГКЛ, ГВЛ	нет			с армирующей лентой	
Склеивание ПГП, приклеивание ГКЛ	нет			да	нет
Машинное нанесение	нет	да	нет	да	нет

КАМИКС-36 Серая

для ВНУТРЕННИХ и НАРУЖНЫХ РАБОТ
для РУЧНОГО НАНЕСЕНИЯ

ШПАКЛЕВКА ЦЕМЕНТНАЯ ФАСАДНАЯ

Сухая шпатлевочная смесь на основе цемента, минеральных наполнителей и модифицирующих добавок.

ОБЛАСТЬ ПРИМЕНЕНИЯ:

Для финишного выравнивания поверхностей фасадов, а также поверхностей из бетона, газо- и пенобетона, кирпича, ЦСП, оштукатуренных цементных поверхностей в помещениях с сухим и влажным режимом под последующую окраску, оклейку обоями, отделку декоративными материалами, для заделки выбоин, трещин, раковин. Может использоваться для получения фактурных покрытий.



20 кг

ТУ 5772-001-73898032-2004

ОСОБЕННОСТИ:

- высокая прочность
- водостойкая
- морозостойкая
- атмосферостойкая
- пластичная, удобная в работе
- возможность получения фактурных покрытий

ТЕХНИЧЕСКИЕ ХАРАКТЕРИСТИКИ:

Цвет	серый
Максимальная фракция	0,4 мм
Прочность сцепления с бетоном, не менее	3,5 кг/см ²
Рекомендуемая толщина слоя	1-3 мм
Расход сухой смеси на 1 м ² при слое 1 мм	1,0-1,1 кг
Расход воды на 1 кг смеси	0,30 л
Жизнеспособность раствора	4 часа
Время высыхания (зависит от температуры и влажности)	не более 24 часов
Водостойкость	водостойкая

КАМИКС-36 Белая

для ВНУТРЕННИХ и НАРУЖНЫХ РАБОТ
для РУЧНОГО НАНЕСЕНИЯ

ШПАКЛЕВКА ЦЕМЕНТНАЯ ФАСАДНАЯ

Сухая шпатлевочная смесь на основе цемента, минеральных наполнителей и модифицирующих добавок.

ОБЛАСТЬ ПРИМЕНЕНИЯ:

Для финишного выравнивания поверхностей фасадов, а также поверхностей из бетона, газо- и пенобетона, кирпича, ЦСП, оштукатуренных цементных поверхностей в помещениях с сухим и влажным режимом под последующую окраску, оклейку обоями, отделку декоративными материалами, для заделки выбоин, трещин, раковин. Может использоваться для получения фактурных покрытий.



20 кг

ТУ 5772-001-73898032-2004

ОСОБЕННОСТИ:

- высокая прочность
- водостойкая
- морозостойкая
- атмосферостойкая
- пластичная, удобная в работе
- возможность получения фактурных покрытий

ТЕХНИЧЕСКИЕ ХАРАКТЕРИСТИКИ:

Цвет	белый
Максимальная фракция	0,4 мм
Прочность сцепления с бетоном, не менее	3,5 кг/см ²
Рекомендуемая толщина слоя	1-3 мм
Расход сухой смеси на 1 м ² при слое 1 мм	1,0-1,1 кг
Расход воды на 1 кг смеси	0,30 л
Жизнеспособность раствора	4 часа
Время высыхания (зависит от температуры и влажности)	не более 24 часов
Водостойкость	водостойкая

КАМИКС-40

для ВНУТРЕННИХ РАБОТ
для РУЧНОГО и МАШИННОГО НАНЕСЕНИЯ

ШПАКЛЕВКА ГИПСОВАЯ УНИВЕРСАЛЬНАЯ

Сухая шпатлевочная смесь на основе высокопрочного гипса, минеральных наполнителей и модифицирующих добавок.

ОБЛАСТЬ ПРИМЕНЕНИЯ:

Для высококачественного финишного выравнивания стен и потолков из бетона, газо- и пенобетона, кирпича, ГКЛ, ГВЛ, ЦСП, ПГП, ДВП, ДСП, оштукатуренных гипсовых и цементных поверхностей под последующую окраску, оклейку обоями, отделку декоративными материалами в помещениях с нормальной влажностью, а также для заделки выбоин, трещин, раковин. Может применяться для заделки швов между гипсокартонными и гипсоволокнистыми листами, приклеивания листов ГКЛ, ГВЛ, склеивания пазогребневых плит (ПГП), получения фактурных покрытий.



20 кг

ТУ 5772-001-73898032-2004

ОСОБЕННОСТИ:

- высокая прочность
- высокая адгезия
- высокая степень белизны
- безугадочная
- универсальная

ТЕХНИЧЕСКИЕ ХАРАКТЕРИСТИКИ:

Цвет	белый
Максимальная фракция	0,4 мм
Прочность сцепления с бетоном, не менее	3,5 кг/см ²
Рекомендуемая толщина слоя	0,5-6 мм, частично до 10 мм
Расход сухой смеси на 1 м ² при слое 1 мм	1,0-1,1 кг
Расход воды на 1 кг смеси	0,32-0,35 л
Жизнеспособность раствора	60 мин.
Время высыхания (зависит от температуры и влажности)	4-24 часа
Водостойкость	неводостойкая

КАМИКС-44

для ВНУТРЕННИХ РАБОТ
для РУЧНОГО НАНЕСЕНИЯ

ШПАКЛЕВКА ГИПСОВАЯ ВЫРАВНИВАЮЩАЯ

Сухая шпатлевочная смесь на основе гипса, минеральных наполнителей и модифицирующих добавок.

ОБЛАСТЬ ПРИМЕНЕНИЯ:

Для предварительного и окончательного выравнивания стен и потолков из бетона, газо- и пенобетона, кирпича, ГКЛ, ГВЛ, ЦСП, ПГП, оштукатуренных гипсовых и цементных поверхностей под последующую окраску, оклейку обоями, отделку декоративными материалами в помещениях с нормальной влажностью, а также для заделки выбоин, трещин, раковин. Может применяться для заделки швов между гипсокартонными и гипсоволокнистыми листами с использованием армирующей ленты (серпянки).



20 кг

ТУ 5772-001-73898032-2004

ОСОБЕННОСТИ:

- пластичная
- безусадочная
- регулирует микроклимат, внутри помещения – «дышит»
- заделка швов с применением серпянки
- универсальная

ТЕХНИЧЕСКИЕ ХАРАКТЕРИСТИКИ:

Цвет	белый
Максимальная фракция	0,8 мм
Прочность сцепления с бетоном, не менее	3 кг/см ²
Рекомендуемая толщина слоя	1-10 мм
Расход сухой смеси на 1 м ² при слое 1 мм	1,0-1,1 кг/м ²
Расход воды на 1 кг смеси	0,40-0,50 л
Жизнеспособность раствора, не менее	60 мин
Время высыхания (зависит от температуры и влажности)	4-24 часа
Водостойкость	неводостойкая

КАМИКС-32

для ВНУТРЕННИХ РАБОТ
для РУЧНОГО НАНЕСЕНИЯ

ШПАКЛЕВКА ПОЛИМЕРНАЯ ФИНИШНАЯ

Сухая шпатлевочная смесь на основе полимерного вяжущего, минеральных наполнителей и модифицирующих добавок.

ОБЛАСТЬ ПРИМЕНЕНИЯ:

Для предварительного и окончательного выравнивания стен и потолков из бетона, газо- и пенобетона, кирпича, ГКЛ, ГВЛ, ЦСП, ПГП, оштукатуренных гипсовых и цементных поверхностей под последующую окраску, оклейку обоями, отделку декоративными материалами в помещениях с нормальной влажностью.



20 кг

ТУ 5772-001-73898032-2004

ОСОБЕННОСТИ:

- высокая степень белизны
- пластичная, удобная в работе
- увеличенная жизнеспособность
- экономичная
- легко шкурится

ТЕХНИЧЕСКИЕ ХАРАКТЕРИСТИКИ:

Цвет	белый
Максимальная фракция	0,4 мм
Прочность сцепления с бетоном, не менее	3 кг/см ²
Рекомендуемая толщина слоя	0,5-2,0 мм
Расход сухой смеси на 1 м ² при слое 1 мм	1,0-1,10 кг/м ²
Расход воды на 1 кг смеси	0,33-0,37 л
Жизнеспособность раствора	более 24 часов
Время высыхания (зависит от температуры и влажности)	0,5-24 часа
Водостойкость	неводостойкая

КАМИКС-33

для ВНУТРЕННИХ РАБОТ
для РУЧНОГО и МАШИННОГО НАНЕСЕНИЯ

ШПАКЛЕВКА ПОЛИМЕРНАЯ СУПЕРФИНИШНАЯ

Сухая шпатлевочная смесь на основе полимерного вяжущего, минеральных наполнителей и модифицирующих добавок.

ОБЛАСТЬ ПРИМЕНЕНИЯ:

Для высококачественного финишного выравнивания стен и потолков из бетона, газо- и пенобетона, кирпича, ГКЛ, ГВЛ, ЦСП, ПГП, оштукатуренных гипсовых и цементных поверхностей под последующую окраску, оклейку обоями, отделку декоративными материалами в помещениях с нормальной влажностью.



20 кг

ТУ 5772-001-73898032-2004

ОСОБЕННОСТИ:

- идеально гладкая поверхность
- высокая степень белизны
- пластичная, удобная в работе
- увеличенная жизнеспособность
- легко шкурится

ТЕХНИЧЕСКИЕ ХАРАКТЕРИСТИКИ:

Цвет	белый
Максимальная фракция	0,2 мм
Прочность сцепления с бетоном, не менее	3 кг/см ²
Рекомендуемая толщина слоя	0,5-2,0 мм
Расход сухой смеси на 1 м ² при слое 1 мм	1,0-1,10 кг/м ²
Расход воды на 1 кг смеси	0,25-0,32 л
Жизнеспособность раствора	более 24 часов
Время высыхания (зависит от температуры и влажности)	0,5-24 часа
Водостойкость	неводостойкая

ОБЪЕКТЫ ПОСТРОЕННЫЕ С ИСПОЛЬЗОВАНИЕМ ПРОДУКЦИИ «КАМИКС»



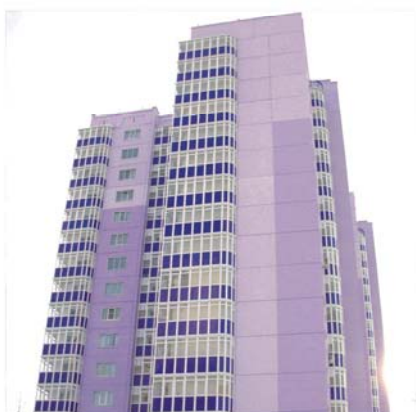
ЖК «Новые горизонты»
застройщик – ОАО «Трест №14»



ТЦ «Евразия»



ЖК «Авиатор»,
застройщик – ОАО «Камская долина»



ЖК «Сирень», застройщик –
Строительная группа
«УралСервис-2000»



Жилой дом, ул. Островского, 6,
застройщик – ОАО «Трест №14»



Жилой дом с адм. помещениями,
ул. Петропавловская, 40



ЖК «Турчаниновский квартал»,
застройщик – ОАО "ПЗСП"



Сбербанк России,
ш. Космонавтов, 349



Административное здание,
ул. Куйбышева, 50

СТРОЙТЕ ВМЕСТЕ С НАМИ!



ОРГАНИЧНЫЙ КОНЦЕРТНЫЙ ЗАЛ



Пермский краевой центр по профилактике и борьбе со СПИД и инфекционными заболеваниями



Жилой дом с адм. помещениями, застройщик – ОАО «Трест №14»



УРАЛГАЗСЕРВИС



ТЦ «ЗВЕЗДА»



ТЦ «КОЛИЗЕЙ»



Жилой дом, пр. Парковый, 1а, застройщик – ОАО «ПЗСП»



Административное здание, ул.Большевистская, 122, застройщик-ОАО «Трест №14»



ЖК «Полет», застройщик – Группа Компаний ПИК



ООО «КАМИКС»
614990, г. Пермь, ул. Промышленная, 87,
тел./факс (342) 294-65-22, тел. 294-36-45
e-mail: kamix2007@mail.ru
www.kamix.perm.ru